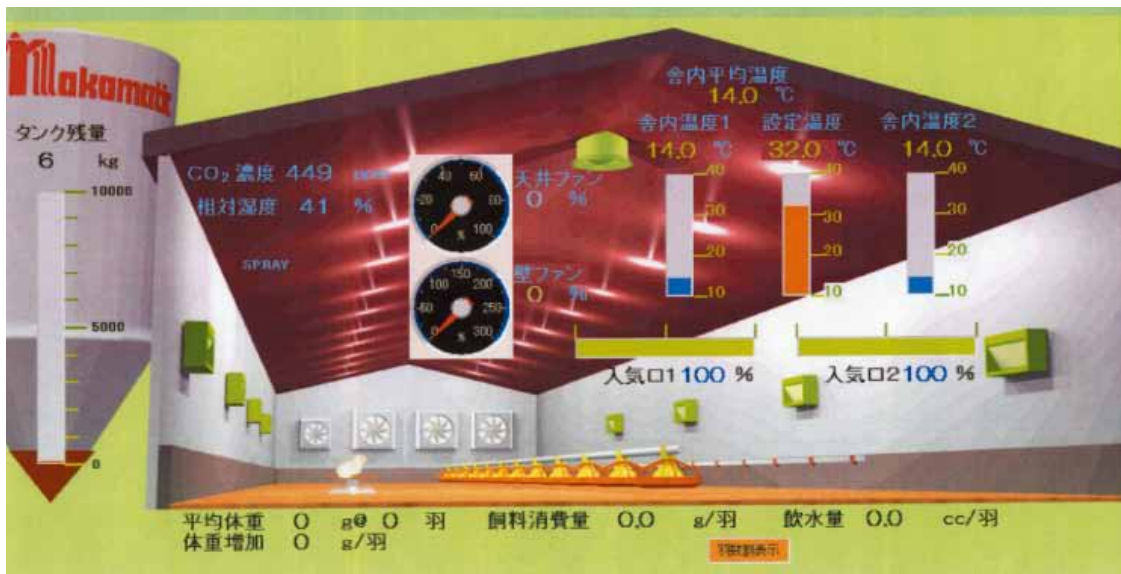


ブロイラー 飼育管理データ収集システム

データ収集でより良い飼育環境を実現するシステム

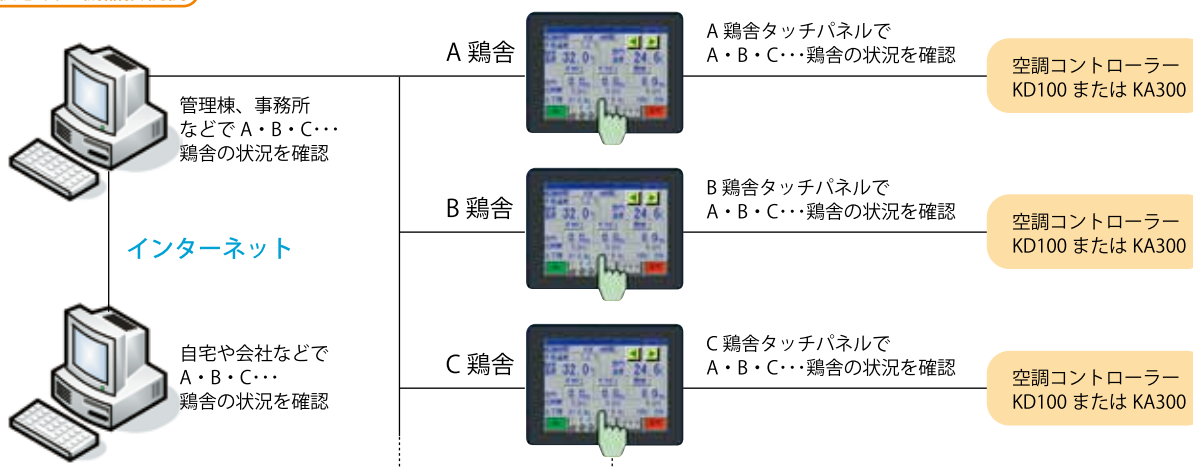
リアルタイム画像一例



特長

- 従来のブロイラーの飼育においては、経験と勘による匠の技が必要とされてきました。ナカマチック飼育管理データ収集システムは匠の技に近い飼育管理プログラムの実行と、各種センサーを使用してデータ収集も行います。
- 主な飼育管理データは各鶏舎の日令・体重・舎内温度・外気温度・湿度・CO₂濃度・飼料消費量・飲水量・ファン運転状況・入気口の開度状況・異常発生状況等です。
- 上記のデータはパソコン上でリアルタイムに確認でき、データを保存することによりトレースバックを簡単に行うことができます。

監視状態及び機器接続例



ブロイラー飼育管理データ収集システム

【システム構成機器／ブロイラー商業用】



給水量



入気口出力



ファン出力



外気・舎内温度



飼料量



体重



警報



CO2



湿度



※カタログの中の仕様、及び外観等は予告なく変更することがあります。



資料のご請求、製品に関するご意見・ご質問は下記までお問い合わせ下さい。

株式会社 **中嶋製作所** <http://www.nakamatic.co.jp/>

【本社・工場】 〒388-8004 長野県長野市篠ノ井会33番地
TEL.026-292-1203(代表) FAX.026-293-1611

【南九州営業所】 〒889-1301 宮崎県児湯郡川南町川南
TEL.0983-27-0210(代表) FAX.0983-27-0207

【東北営業所】 〒020-0173 岩手県岩手郡滝沢村滝沢字後
TEL.019-688-1815(代表) FAX.019-688-1816

【福岡出張所】 〒816-0072 福岡県福岡市博多区春町3-2-24
TEL.092-585-2728 FAX.092-582-7488

〈代理店〉